

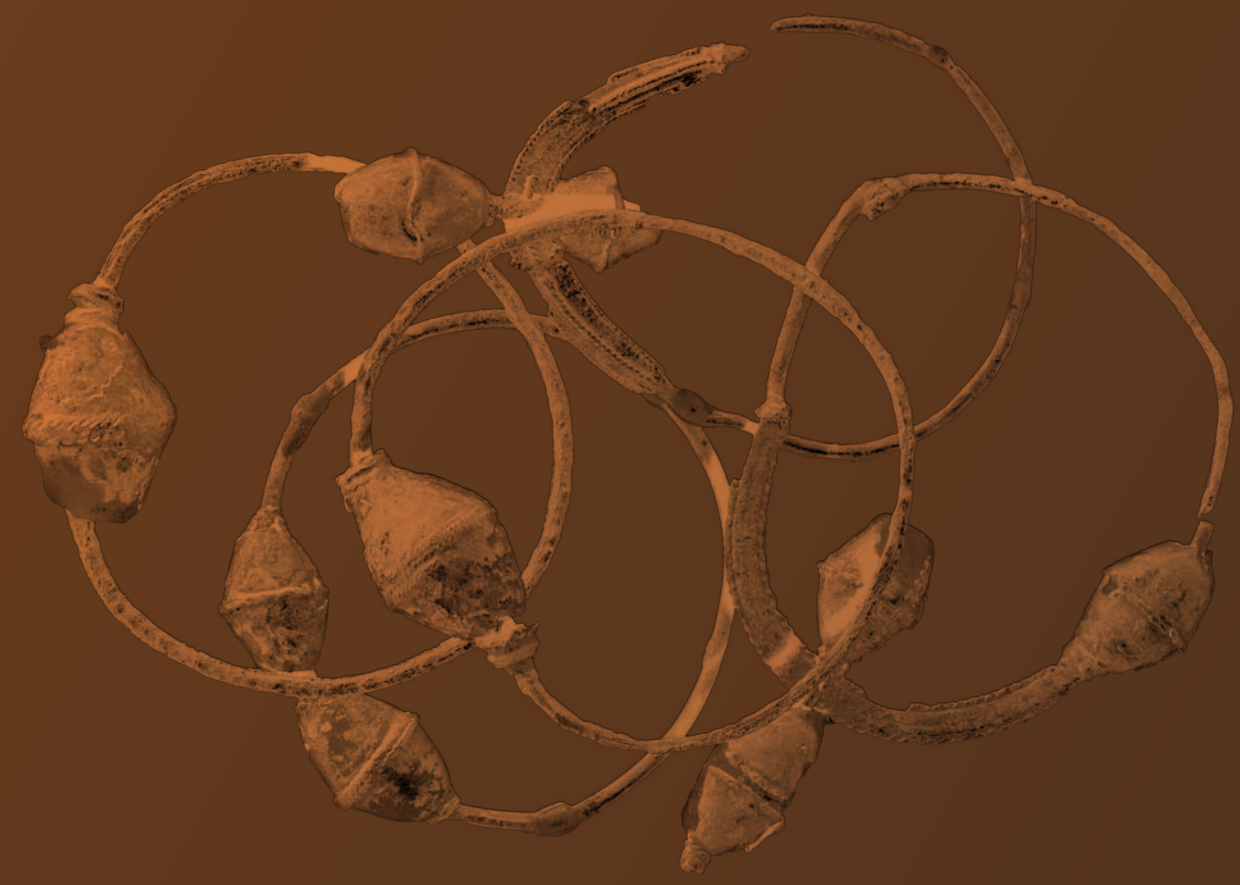
# Starohrvatsko groblje u Žminju

## Istraživanje

Arheološki muzej Istre je u Žminju od 1955. do 1957. g istražio veliko starohrvatsko groblje. Ovo nalazište je najznačajniji arheološki svjedok novog naseljavanja poluotoka početkom IX st. Bio je to izraz Franačke državne politike (nakon pobjede nad Avarima) što naročito potvrđuje Sabor na Rižani (804). Pogrebni običaji i nalazi (osobito naušnice) datiraju groblje u vrijeme od sredine IX st. do sredine X. st. Istra tada pripada Svetom Rimskom carstvu i Italskom kraljevstvu - od Lotara I (840-855) do Otona I (936 – 973), kada postaje dio Njemačkog kraljevstva (952). Srednjovjekovna Hrvatska država narodnih vladara u to doba doseže do istarskih brda i grada Labina.

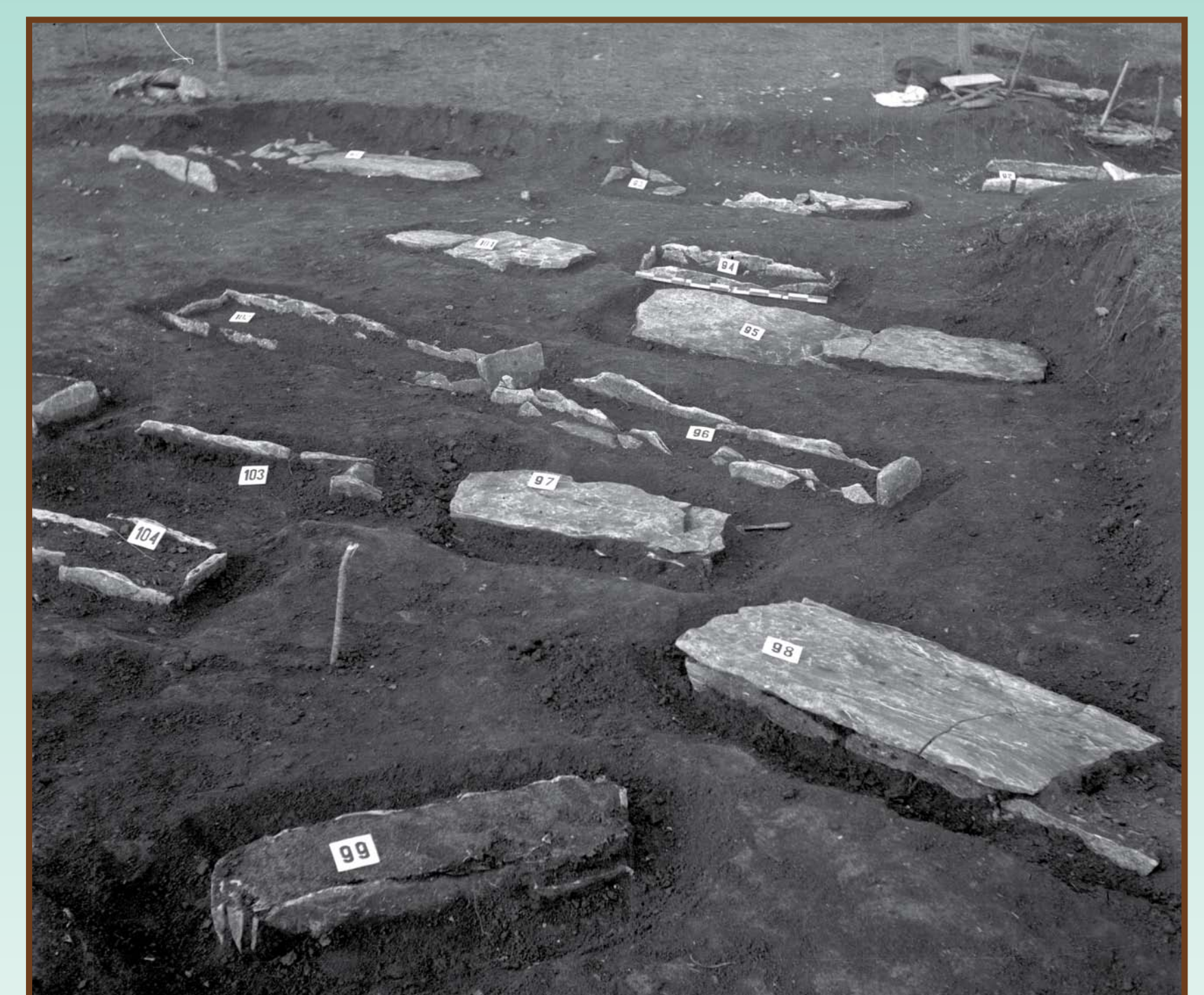
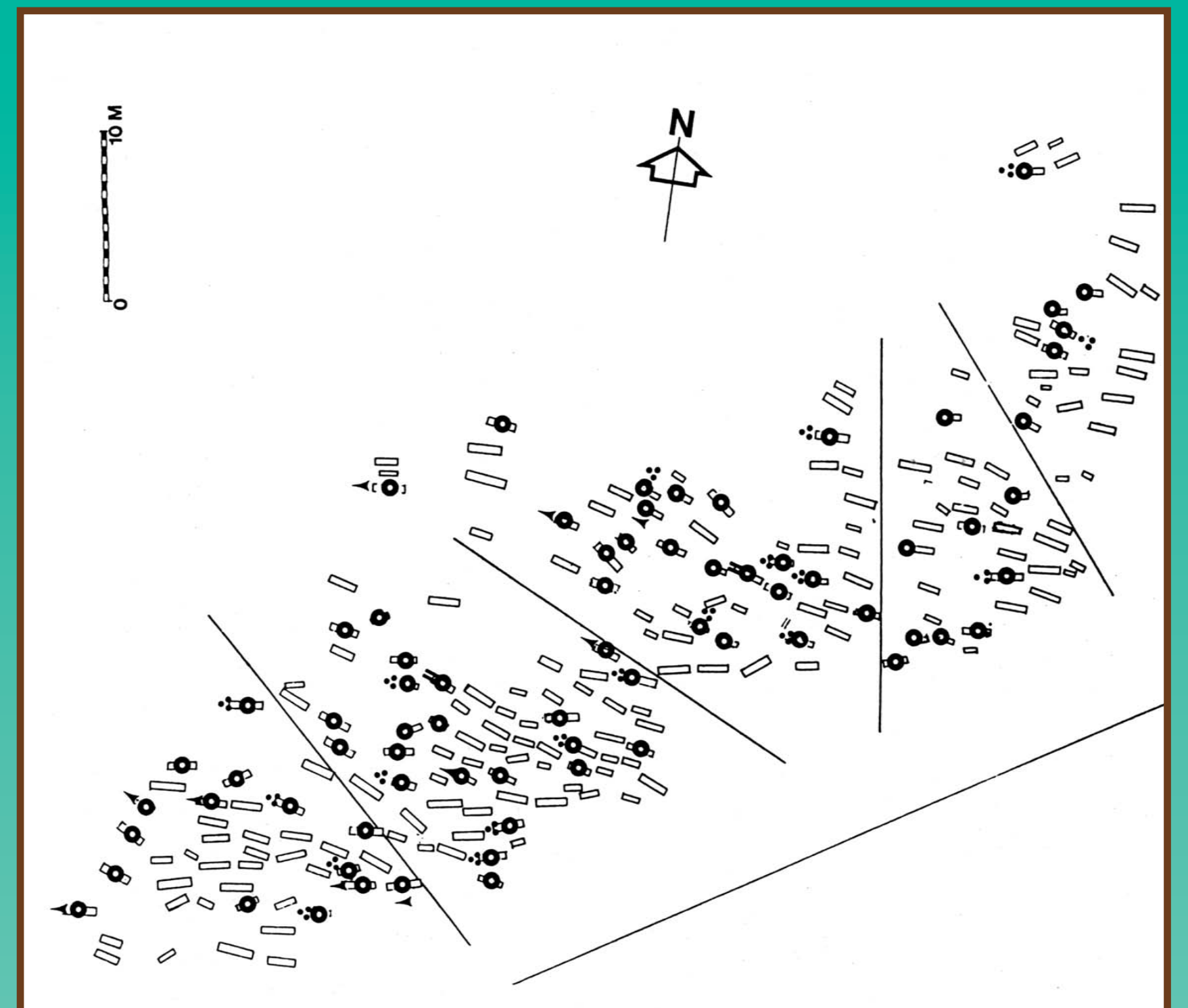




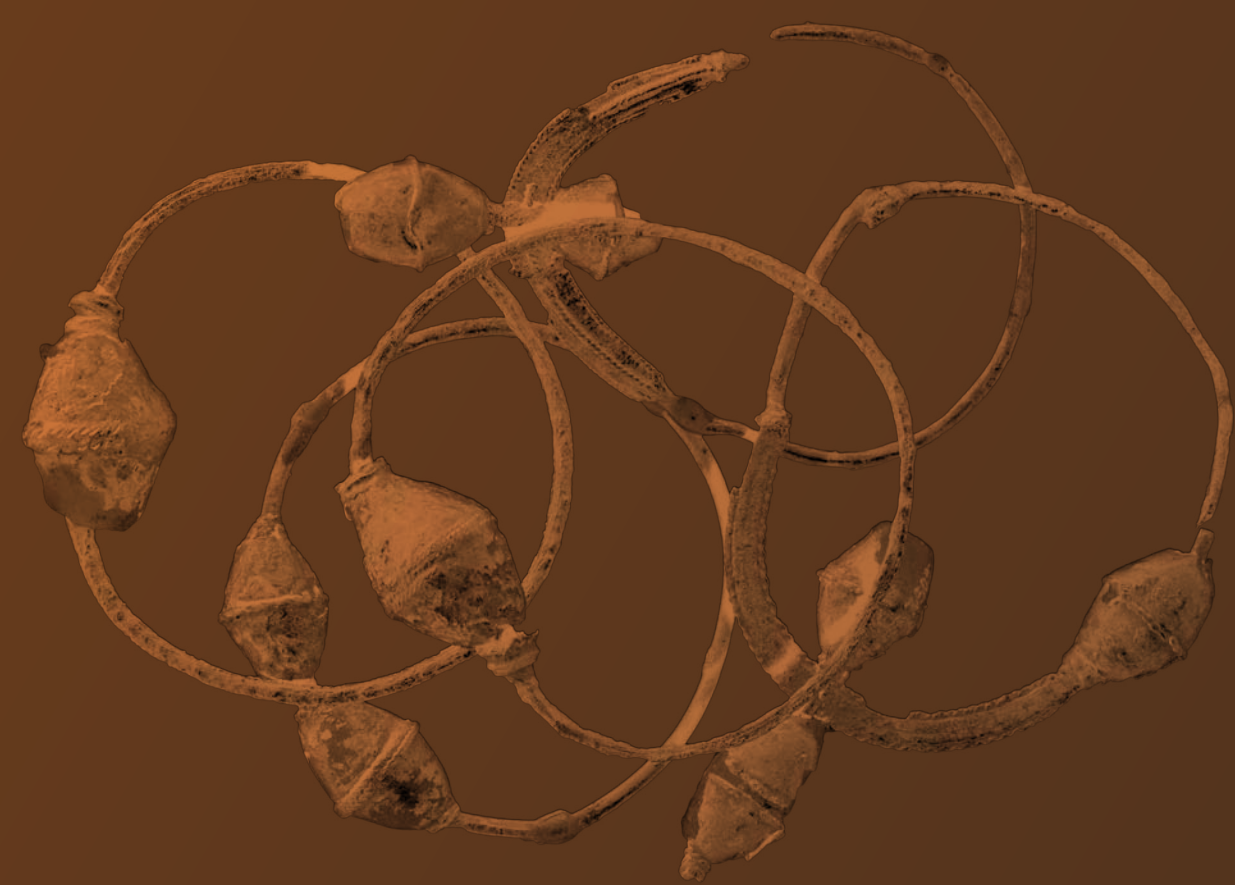


# Starohrvatsko groblje u Žminju

U Žminju je blizu škole istraženo tzv. ranosrednjovjekovno groblje na redove. Najstariji su grobovi sa rijetkim nalazima ulomaka keramičkih lonaca. Svih 227 grobova pripadaju tipu s obložnim pločama koje oponašaju sanduke sarkofaga. Starija groblja (VII. i VIII. st.) kod Buzeta i Motovuna, svojim brojnim priložima oružja, oruđa i nakita sadrže svega skromne tragove pokrštavanja u doba Bizantske Istre. Međutim, groblje hrvatskih doseljenika, bez priloga, samo s nakitom (naušnice, prstenje, misionarski prsten – *PAX*) naglašavaju već izrazito kršćansko stanovništvo oko Žminjskog kaštela.







# Starohrvatsko groblje u Žminju

## Naušnice

Srebrne i brončane naušnice iz Žminja svrstavaju se u nekoliko nakitnih skupina. Najstarije su raznovrsne naušnice, koje pripadaju mediteransko-bizantskoj tradiciji /01/ (npr. filigranska žica, pseudogranule). Posebno se ističe brojna starohrvatsko – dalmatinska skupina /02/ naušnica sa jednom, dvije, tri ili četiri šuplje “jagode” (filigranska žica, preplet niti, granulacija). Treća izražajna skupina naušnica pripada staroslavenskom prialpskom utjecaju (jednostavne ketlaške karičice i jedna proširene lunule)/03/, te panonskom utjecaju (jedan primjerak ljevanje naušnice)/04/ .



01

01

01



01

01

01



01

03

04

02

02

02

02

02

